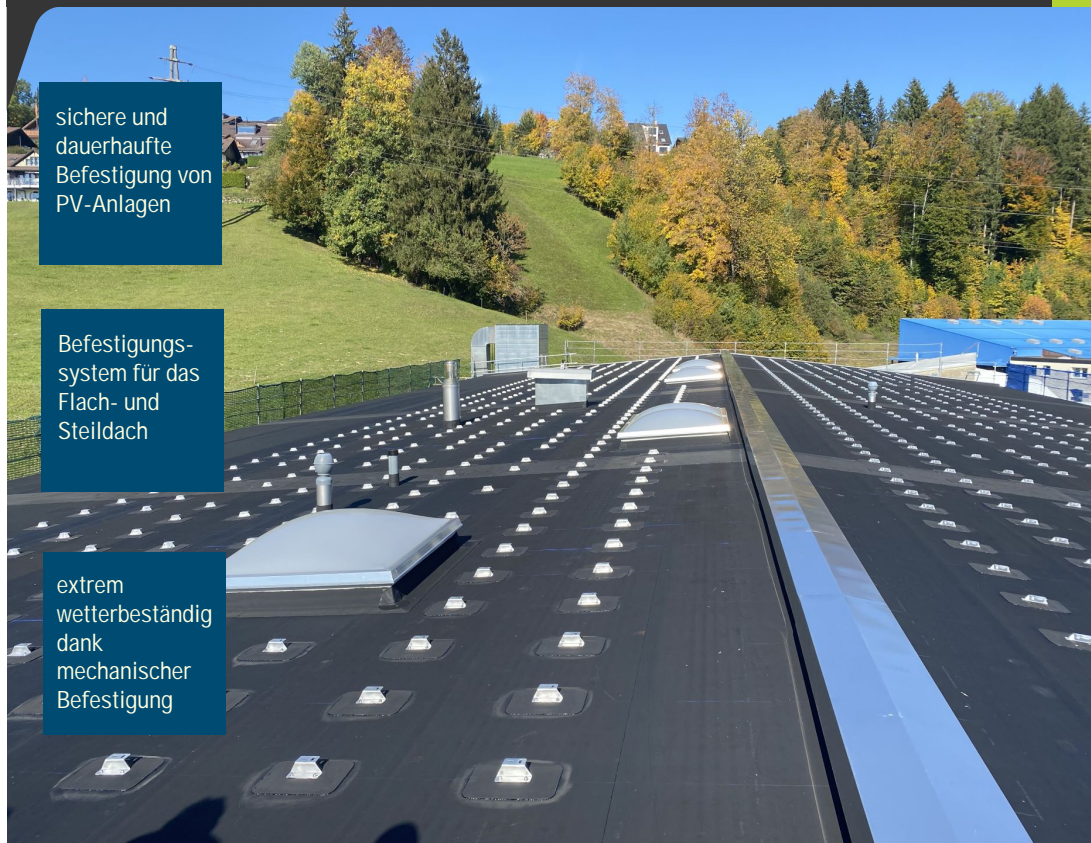


PV-Halter mit Resitrix® Anschlussmanschette

sichere und
dauerhafte
Befestigung von
PV-Anlagen

Befestigungs-
system für das
Flach- und
Steildach

extrem
wetterbeständig
dank
mechanischer
Befestigung



== RESISWISS®

Resiswiss® AG
Industriestrasse 3
CH - 8618 Oetwil am See
Tel.: +41 44 929 70 80
Email: info@resiswiss.ch
WWW.RESISWISS.CH

Die PV-Halter mit Resitrix® Anschlussmanschetten sind perfekt für die mechanische Befestigung von Solarpanels auf dem Flach- wie auch Steildach geeignet.



Zur Befestigung von Photovoltaikanlagen und weiteren Aufbauten mit werkseitiger RESITRIX® Anschluss-Manschette
Höhe 50 mm

PV- Halter Alu blank	RE-DH0503	CHF 36.85 / Stk
PV- Halter WD Alu blank fürs Warmdach	RE-WD0503	CHF 50.90/ Stk



Zur Befestigung von Photovoltaikanlagen und weiteren Aufbauten mit werkseitiger RESITRIX® Anschluss-Manschette. Der Halter besteht aus gelenkigen Oberteilen und ist somit in der Höhe sowie auch in der Modulneigung flexibel. Einstellbar von 120 - 180 mm (tief) bzw. 240 - 300mm (hoch).

PV- Halter Easy tief Alu blank	RE-DH0502	Preise pro Stück auf Anfrage
PV- Halter WD Easy tief Alu blank fürs Warmdach	RE-WD0502	
PV- Halter Easy hoch Alu blank	RE-DH0504	Preise pro Stück auf Anfrage
PV- Halter WD Easy hoch Alu blank fürs Warmdach	RE-WD0504	



Zur Befestigung von Schneefangrohren bis max. 28mm Durchmesser, mit werkseitiger RESITRIX® Anschluss-Manschette.

Schneefanghalter einfach Alu blank	RE-DH0505	Preise pro Stück auf Anfrage
Schneefanghalter WD einfach Alu blank fürs Warmdach	RE-WD0505	
Schneefanghalter zweifach Alu blank	RE-DH-0507	Preise pro Stück auf Anfrage
Schneefanghalter WD zweifach Alu blank fürs Warmdach	RE-WD0507	



Dank der ausserordentlichen physikalischen Eigenschaften von Resitrix® eignet sich dieses perfekt als Abdichtung unter PV-Anlagen.

Vorteile im Überblick

- Ausgestattet mit einem vormontierten Resitrix® Anschluss-Flansch
- Durch den werkseitigen Zusammenbau der Teile wird vom Hersteller eine 100 % Dichtheit des Systems garantiert
- Auf der Baustelle ist lediglich nur mehr das Befestigen und Verschweissen des Produktes durchzuführen